

CHARTRE GRAPHIQUE

Introduction

“CATCIO” est une PME spécialisée dans le conseil informatique (exploitation informatique, transition managériale, conseil en management, développement, ingénierie etc.) dont l’identité visuelle se veut épurée, sérieuse. À l’image de son activité, elle a un côté “tech” très marqué.

Logotype

Le logotype "CATCIO" est à la fois sobre, moderne et à l'aspect "tech" avec son symbole de réseau et sa typographie très carrée à l'image du pixel.

Logotype primaire

Le logotype primaire de CATCIO s'utilise sur tous les supports de communication de l'entreprise. Grâce à sa typographie impactante et à ses couleurs aux contrastes forts, le logotype reste lisible même sur des petits supports.



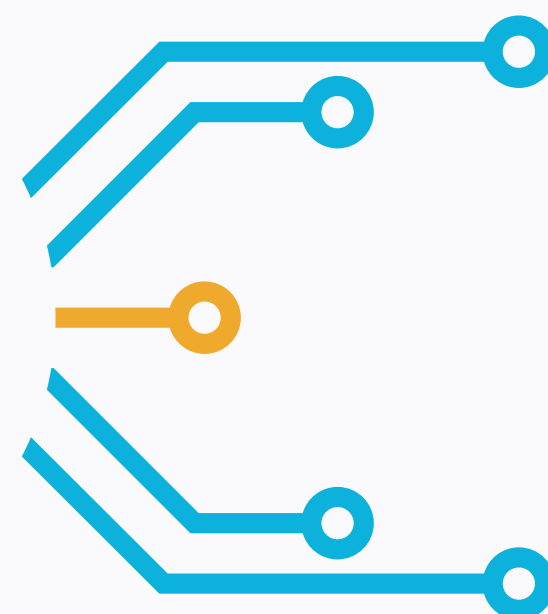
Logotype secondaire

Dans quelques cas, il est possible d'utiliser la version du logotype sans son symbole si le supports nécessite une hauteur maximale très réduite, afin d'assurer une lisibilité et une accessibilité dans tous les cas.

CATC*i*O

Symbole

Le symbole du logotype peut s'utiliser seul, en tant que favicon par exemple ou en photo de profil sur les réseaux sociaux.



Typographie

Une paire de typographie sans serif très accessibles qui assurent à l'entreprise de communiquer efficacement tout en ayant une rigueur graphique dans sa communication visuelle.

Typographies

La typographie d'origine "Astronomus" n'étant pas autorisée pour de l'usage commercial, c'est la "Chakra Petch" qui a été choisie pour la remplacer. Google Font accessible et autorisée à l'emploi, elle remplace parfaitement l'ancienne en gardant cette morphologie "pixelisée" et impactante.

Chakra Petch SemiBold

Aa | **BbCcDd...Zz**
1234567890

Avenir Next Regular

Aa | **BbCcDd...Zz**
1234567890

Avenir Next DemiBold

Aa | **BbCcDd...Zz**
1234567890

Avenir Next Bold

Aa | **BbCcDd...Zz**
1234567890

C'est ensuite avec la "Avenir Next" que l'entreprise pourra principalement communiquer. Faisant partie des typographies les plus épurées et accessibles, elle contraste très bien l'identité forte de la "Chakra Petch".

Règle d'utilisation (web)

Afin d'assurer à "CATCIO" une rigueur graphique et une identité visuelle cohérente sur le web, il sera conseillé de suivre le guide ci-contre dans la mise en page des contenus en respectant les différentes typographies ainsi que leur taille. Cela afin d'assurer une hiérarchie visuelle des informations efficaces en accord avec l'identité de la marque.

Chakra Petch SemiBold - 80 px - 96 px interlignage - 4% letter spacing

Heading SemiBold

Chakra Petch SemiBold - 48 px - 56 px interlignage - -2% letter spacing

Heading 02 SemiBold

Avenir Next DemiBold - 32 px - 42 px interlignage

Heading 03 DemiBold

Avenir Next DemiBold - 24 px - 32 px interlignage

Heading 4 DemiBold

Avenir Next Bold - 18 px - 28 px interlignage

Heading 5

Avenir Next Regular - 17 px - 27 px interlignage

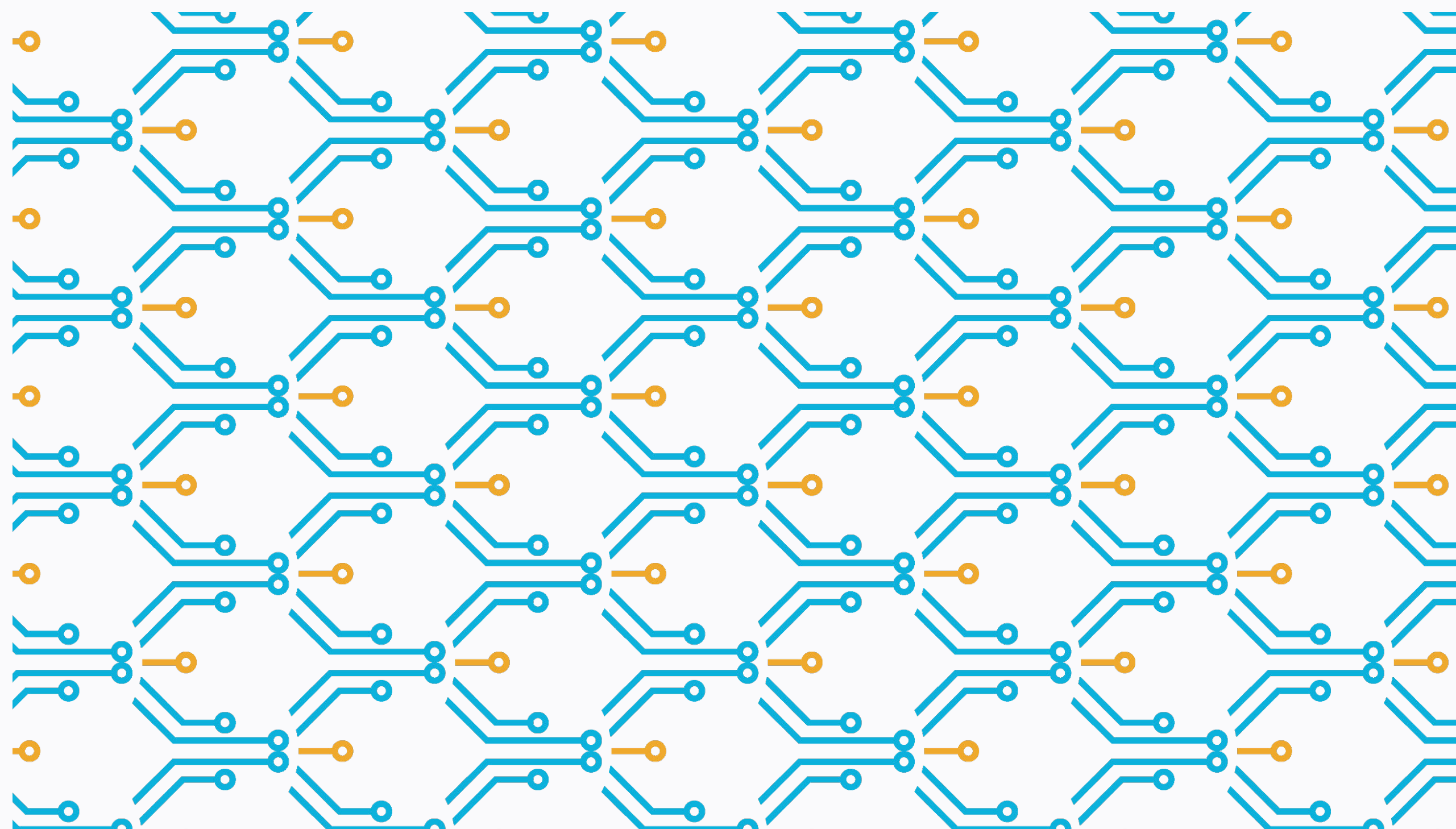
Lorem ipsum dolor sit amet consectetur. Adipiscing elementum nulla at nunc vestibulum dui enim arcu. Ornare ornare senectus vestibulum integer vulputate tincidunt consectetur. Sed aliquet ullamcorper risus enim sed. Eu mollis cras platea tincidunt elit dolor elementum est.

Motif

Décliné du symbole de son logotype, le motif permet d'apporter un réel plus à l'identité visuelle de la marque et d'habiller de nombreux visuels.

Motif

Le symbole du logotype, agencé de manière à créer un "pattern" s'utilisera principalement pour habiller des blocs blancs en fond, à une opacité réduite de manière à ne pas prendre le dessus sur le contenu.



Palette de couleurs

La palette de couleurs de CATCIO lui permet de véhiculer une image de confiance et de professionnalisme.

Palette de couleurs

Les deux tons bleus principalement utilisés par la marque sont parfaitement équilibrés par la touche d'orange, couleur complémentaire au bleu. Cette palette de couleurs épurée permet à l'entreprise de communiquer efficacement tout en inspirant confiance et professionnalisme.

Main 01 CMJN : 100, 72, 41, 37 RGB : 0, 57, 86 HEX CODE : #003956	Main 02 CMJN : 72, 5, 9, 0 RGB : 12, 278, 219 HEX CODE : #0CB2DB	Main 03 CMJN : 5, 38, 89, 0 RGB : 239, 169, 44 HEX CODE : #EFA92C
Secondary		CMJN : 2, 2, 1, 0 RGB : 250, 250, 252 HEX CODE : #FAFAFC

Règle d'utilisation

Il est toujours important de définir ce qu'il est possible de faire sur quelle couleur de fond. Les blocs guides présents sur la page aideront à savoir ce qu'il est possible de faire et ce qui est interdit.

Exemple de titre
Titre secondaire

Lorem ipsum dolor sit amet consectetur.
Adipiscing elementum nulla at nunc vestibulum
dui enim arcu.

Label Label

#EFA92C (background)
#FAFAFC (text)
#003956 (text)
#0CB2DB (text)

Exemple de mise en page sur fond bleu foncé

Exemple de titre
Titre secondaire

Lorem ipsum dolor sit amet consectetur.
Adipiscing elementum nulla at nunc vestibulum
dui enim arcu.

Label Label

#003956 (background)
#FAFAFC (text)
#003956 (text)
#FAFAFC (text)
~~#0CB2DB~~ (text)

Exemple de mise en page sur fond orange

Exemple de titre
Titre secondaire

Lorem ipsum dolor sit amet consectetur.
Adipiscing elementum nulla at nunc vestibulum
dui enim arcu.

Label Label

#003956 (background)
#FAFAFC (text)
#003956 (text)
#FAFAFC (text)
~~#EFA92C~~ (text)

Exemple de mise en page sur fond bleu